

Размеры R 0,1-5



R

Super EXCELLENT BALL

EXCELLENT BALL



Обрабатываемый материал (наиболее подходящий, подходящий)

Материал									Рекомендуемое охлаждение — Подходящее охлаждение		
Углеродистые стали	Легированные стали	Упрочненные стали	Закаленные стали			Чугун	Алюминиевые сплавы	Графит		Медь	Пластик
S45C S55C	SK-SCM SUS	NAK HPM	(~55HRC)	(~60HRC)	(~65HRC)						



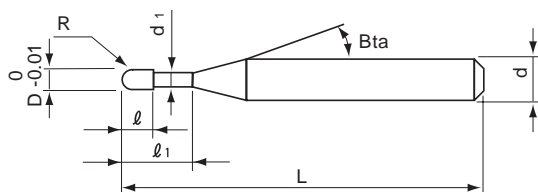
Lot. No.:7720011
No.001

Угол (°)		
0 °	2.998	2.998
10 °	2.998	2.998
20 °	2.999	2.997
30 °	2.998	2.997
40 °	2.998	3.000
50 °	2.997	3.000
60 °	2.999	2.997
70 °	3.000	3.000
80 °	2.999	3.000
90 °	2.997	2.997
100 °	2.998	2.996
	R = 2.998 ^{+ 0.002} _{- 0.002}	
	D = 5.996	



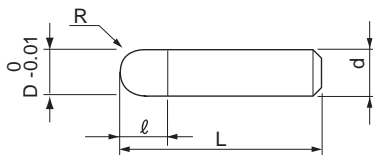
	Рабочий радиус	Допустимое отклонение радиуса	Допустимое отклонение диаметра
HLB - SE	R0.1 ~ R3	± 0.003	0 / - 0.01
HB - E	R3 ~ R5	± 0.005	0 / - 0.01

HLB - SE



Модель	Рабочий радиус R	Длина раб. части l_1	Длина реж. части l	Диаметр шейки d_1	Угол конуса Bta	Общая длина L	Диаметр хвостовика d	Цена
HLB 2002-003 SE	R 0.1	0.3	0.16	0.17	16 °	45	4	
HLB 2002-010 SE		1				45	4	
HLB 2003-005 SE	R 0.15	0.5	0.24	0.27		45	4	
HLB 2003-015 SE		1.5				45	4	
HLB 2004-005 SE	R 0.2	0.5	0.32	0.37		45	4	
HLB 2004-020 SE		2				45	4	
HLB 2005-010 SE	R 0.25	1	0.4	0.47		45	4	
HLB 2005-025 SE		2.5				45	4	
HLB 2006-010 SE	R 0.3	1	0.48	0.57		45	4	
HLB 2006-030 SE		3				45	4	
HLB 2010-025 SE	R 0.5	2.5	0.8	0.96		45	4	
HLB 2010-060 SE		6				45	4	
HLB 2015-030 SE	R 0.75	3	1.2	1.44		45	4	
HLB 2015-080 SE		8				45	4	
HLB 2020-030 SE	R 1	3	1.6	1.94		45	4	
HLB 2020-100 SE		10				45	4	
HLB 2030-060 SE	R 1.5	6	2.4	2.91		60	6	
HLB 2030-160 SE		16				60	6	
HLB 2040-080 SE	R 2	8	3.2	3.91		70	6	
HLB 2040-200 SE		20				70	6	
HLB 2050-100 SE	R 2.5	10	4	4.91	70	6		
HLB 2050-250 SE		25			70	6		
HLB 2060-100 SE	R 3	10	4.8	5.91	-	80	6	
HLB 2060-300 SE		30			80	6		

HB - E



Модель	Рабочий радиус R	Длина реж. части <i>l</i>	Общая длина L	Диаметр хвостовика d	Цена
HB 2060-1000 E	R3	10	80	6	
HB 2080-1200 E	R4	12	90	8	
HB 2100-1500 E	R5	15	100	10	